



# ROW en jordnära reklambyrå

**Caroline Johansson är projektledare, d.v.s länken mellan reklambyråns kunder och kreatörer, på ROW – företaget som rör i land vad man lovar.**

Sedan 1989 har ROW gjort sig ett namn i Göteborgsregionen som en personlig partner i marknadsföringsfrågor där kreativa idéer är lika centrala som ett jordnära omvärldsperspektiv.

Byrån anlitas för marknadskommunikation, marknadsföringsstrategier och profilfrågor och är speciellt eftertraktad för sin spetskompetens inom illustrationer och grafisk formgivning.

– Fram till 1998 verkade vi i Krokslättis Fabriker i Mölndal. Mölndal är fortfarande en viktig hemmamarknad för oss och AstraZeneca vår starkaste kund där vi under många år varit delaktiga i företagets internationella marknadskommunikation för vissa produktgrupper, förklarar Caroline, utbildad mediekommunikatör och som funnits ett år inom organisationen.

Som projektledare är hon ansiktet utåt gentemot kund och den som tillsammans med alla inblandade driver processen framåt enligt de målsättningar och förutsättningar som byrådragit upp tillsammans med kunden.

– Det känns mycket bra att ha fått förtroendet att få arbeta med en byrå vars signum är att hålla sig inom givna tids- och budgetramar. På ROW håller vi vad vi lovar – det är viktigt för oss, säger Caroline som även är ansvarig för kundaktiviteter och happenings.

## Professionellt bemötande

Ett företag som det senaste året anlitat ROW och där Caroline varit projektledare, är



Byrån har agerat mycket professionellt

*Det är lätt att kommunicera med ROW – tids- och budgetramar hålls och engagemanget liksom kreativiteten är hög. På bilden Caroline Johansson projektledare på ROW.*

Ingemansson Technology AB - ett ledande kunskapsföretag inom ljud och vibration med hela världen som arbetsfält.

Företaget har anlitat ROW för att producera en helt ny kundtidning.

Annika Almsten är marknadskoordinatör på Ingemansson Technology AB:

– För att vara en relativt liten byrå har de agerat mycket professionellt. Bemötandet är mycket gott, där de har lyssnat väl och åtgärdat efter våra önskemål. Caroline, som projektledare, är en bra tjej med sinne för ordning och reda där jag som kund kan känna mig trygg att såväl tidsplan som budget hålls.

Långsiktiga och nära relationer med kunderna är en medveten strategi hos ROW.

– Vi är realistiska kreatörer som är måna om att kunden ska vara helt nöjd med slutresultatet. Det är ytterst få kunder som bytt byrå sedan de en gång valt att samarbeta med oss – det tar vi som ett gott tecken, avslutar Caroline.

## Fakta:

ROW är ett mindre bolag med god lönsamhet som regelbundet arbetar för kompetenshöjning av personalen. Byrån har ett nära samarbete med strategiska partners exempelvis tryckerier, fotografer, webbtjänster, regissörer och marknadsstrategier.

ROW agerar på marknaden med helhetskoncept för små och medelstora bolag och med delkoncept för stora bolag.

ROW har en hög grafisk nivå, erbjuder stor idériedom och håller sig alltid inom givna tids- och kostnadsramar.

Företaget har idag sju medarbetare och ägs av Johan Runesson, Stefan Wallberg och Jessica Fällgren.

**row**  
REKLAMBYRÅ

Tel: 031-10 58 53 • Mobil: 0705-69 69 52 • caroline@row.se • www.row.se

## Ljus och rymd i Ekebo

**Ekebo i Heljered växer nu fram i vacker natur- och jordbruksmiljö mellan Göteborgsregionens största naturreservat Sandsjöbacka och Källeredes köpstad.**

**Candela Arkitekters vinnande arkitektförslag ligger till grund för det nya bostadsområdet.**

Candela Arkitekter vann det parallella uppdraget 1999. Utbyggnadsplanerna bygger på att spara och bevara gårdsmiljöer, använda den kuperade terrängen och skapa en varierande bebyggelse av friliggande hus och kedjehus där ledorden är ljus och luft.

Ingemar Mattsson är arkitekt SAR/MSA:

– Vi har tagit stor miljöhänsyn och även skapat naturliga parkstråk från Sandsjöbacka ned genom bostadsområdet och inbjudande gångstråk mellan bostadsgrupperna. Upplåtelseformerna är allt från hyresrätt till äganderätt och husen spänner från enplanshus till hyreshus med hiss i Heljeredes Ängar. Genom bostadsområdet ringlar Heljeredes byväg som en naturlig pulsåder. Alla bostäder kan tryggt och enkelt nås med bilen.

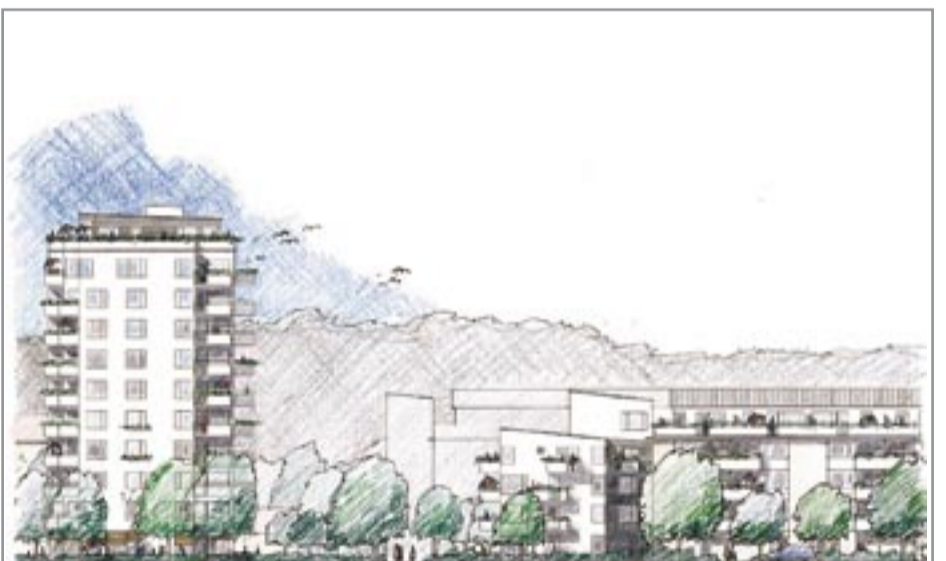
### Ett bostadsområde för hela livet

Ekebo i Heljered kommer tack vare sin mångfald och variation att bli ett område för alla faser i livet. Ett idealiskt bostadsområde i ytterstadsmiljö, där vattenspeglar och bäckar som samlar upp dagvatten i sluttningarna ner mot Hedbäckens vattensystem förhöjer livskvaliteten i området som också kommer att erbjuda förskola och ny grundskola i framtida utbyggnadsetapp.

– Vi brukar ha som policy att aldrig rita ett bostadsområde vi inte själva skulle vilja bo i.

**CANDELA**  
ARKITEKTER AB  
L. Casselbrant, B. Losberg, I. Mattsson

Tel: 031-13 50 30 • Fax: 031-13 85 94  
candelaarkitekter@swipnet.se



## Vi har ritat nya Bifrost

Det har för oss arkitekter på GF varit oerhört roligt att få vara med i hela denna spännande process - från de första ideerna våren 2001 till det färdiga projekt, som nu håller på att växa upp.

Vi har haft ett fruktbart samarbete med MölndalsBosdäder och Peab, och från GF har också våra konstruktörer och landskapsarkitekter deltagit.

GF är 150 arkitekter, ingenjörer, biologer, lantmätare och fysiska planerare som arbetar med planering, projektering och genomförande inom offentlig verksamhet och privat näringsliv. GF är personalägt, 50 år i branschen med kontor på Lindholmen. Omsättning 2004 ca 120 Mkr.

GF Konsult  
Post: Box 8774, 402 76 Göteborg  
Besök: Lindholmen, Theres Svenssons gata 11  
www.gfkonsult.se

GF